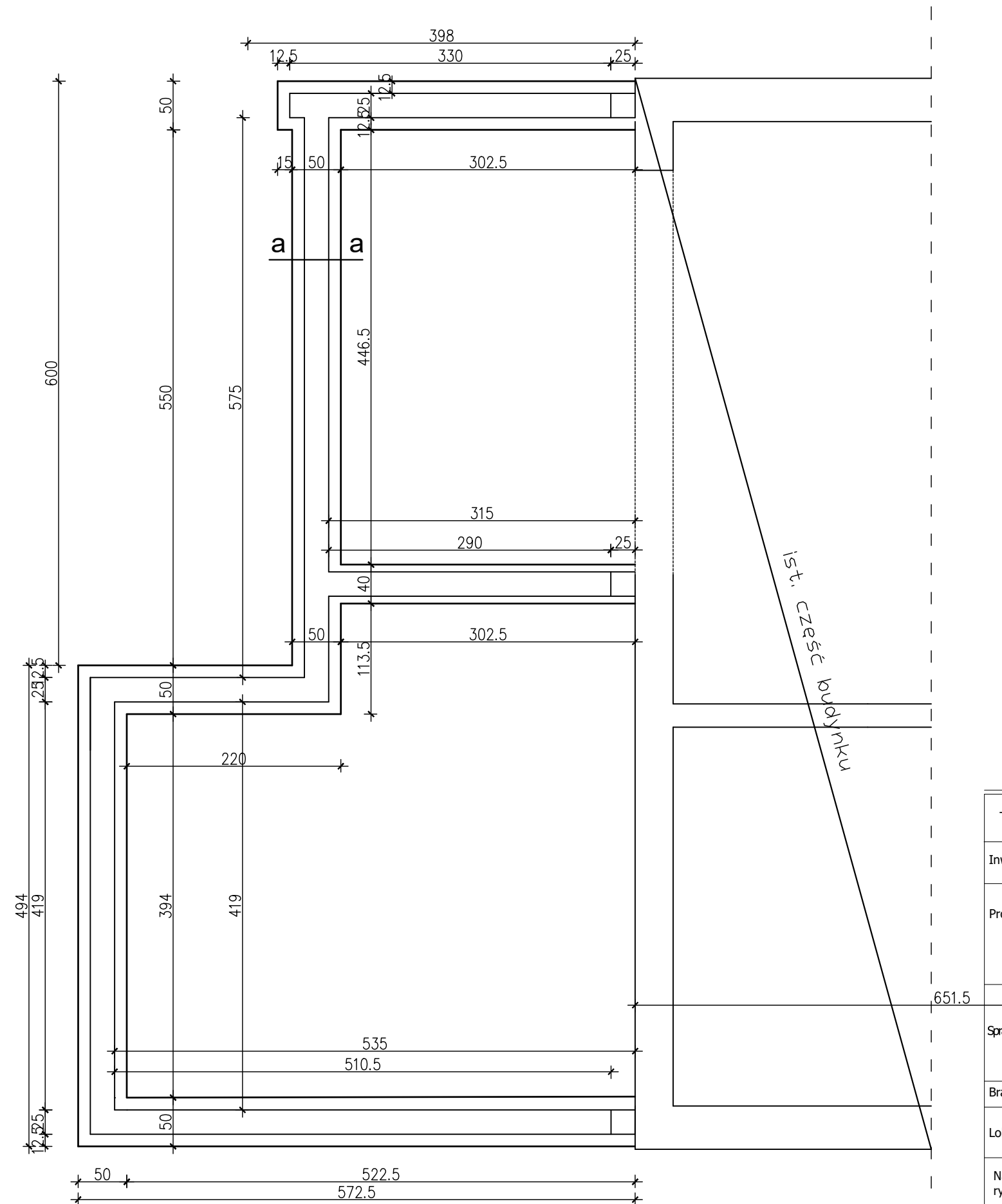
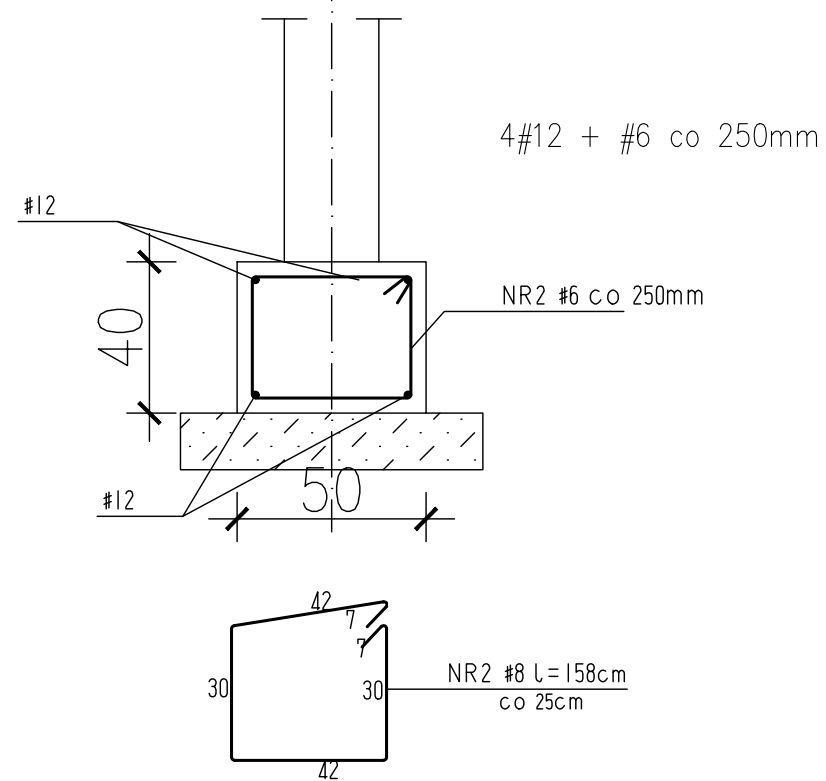


a-a skala 1:20



www.intecplan.com.pl

| | | | |
|-------------------|---|----------------|-----------|
| Temat: | ROZBUDOWA BUDYNKU DOMU LUDOWEGO w PARMIE | | |
| Inwestor: | Gmina Łowicz ul. Długa 12, 99-400 Łowicz | | |
| Projektant: | mgr inż. Marek Krawczyk MAZ/0079/POOK/10 | | |
| Sprawdzający: | mgr inż. Janusz Szczepaniak 70/87 Sk-ce | | |
| Branża: | KONSTRUKCYJNA | | |
| Lokalizacja: | PARMA gm. Łowicz nr ewid. działki 98/1 | nr rys. K-1 | |
| Nazwa rysunku: | Rzut fundamentu | | |
| data: | format rys. | skala rys. | nr strony |
| XII. 2020r. | A/3 | 1:50;1:20 | |